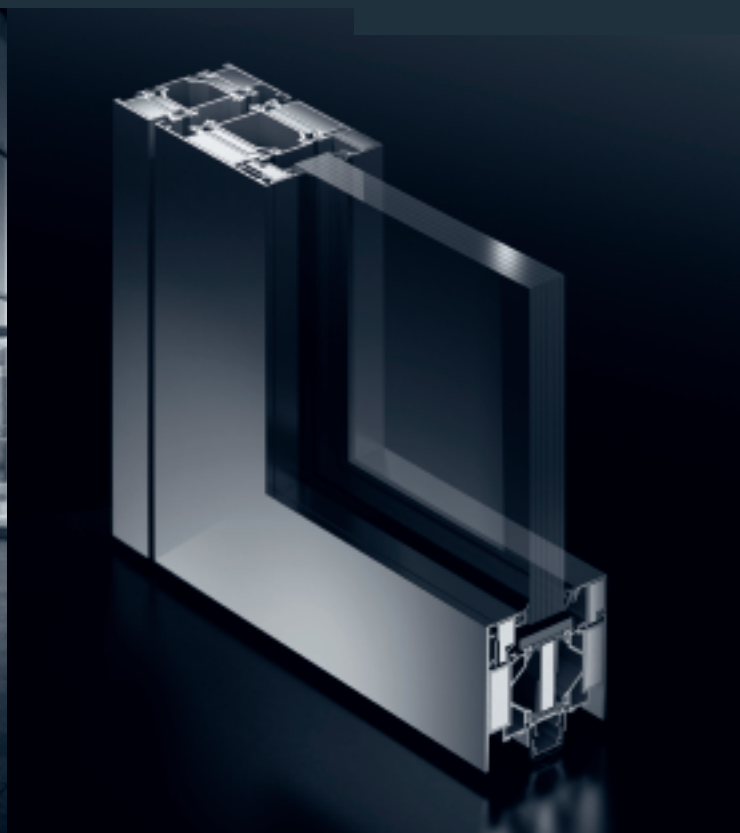


Schüco ADS 80 FR 60 - branndører EI60

Isolerte branndører i aluminium



Egenskaper og fordeler

- Brannteknisk klasse EI60
- Byggedybde 80 mm
- Hulkammerprofiler med ilegg av gipsbaserte brannhemmende isolatorer
- Én- eller tofløyede dører med glass eller tett fylling. Med eller uten sidefelt og overlys
- Aluminium veggparti med glass eller tett fylling, med eller uten isatt dør
- Testet og utprøvet hos SP Sveriges Tekniska Forskningsinstitut Brandteknik Svensk typegodkjenningnr.: 176211
- Dørene produseres i Norge
- Bruksområder:
 - Branndører og faste partier, når varmegjennomgang ikke får overskride et gitt krav
 - Kan leveres med blandt annet beslag for rømningsveier og nødutganger
 - Eloksert eller pulverlakkert overflate

SCHÜCO



Schüco ADS 80 FR 60 som inngangsdør

Schüco ADS 80 FR 60 - branddører EI60

Isolerte branddører i aluminium

Schüco ADS 80 FR 60 EI60 branddører fås som én- eller tofløyede dører.

Maksimalt karmyttermål for tofløyet dør:

B x H: 3170 x 2663 mm.

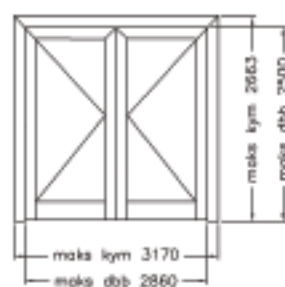
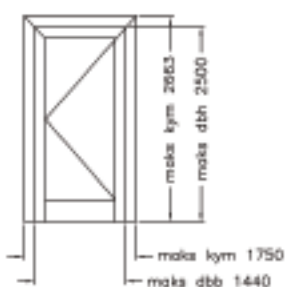
Maksimalt karmyttermål for énfløyet dør:

B x H: 1750 x 2663 mm.

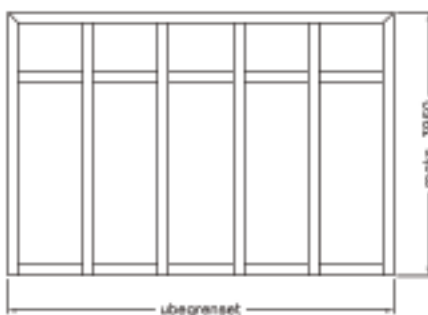
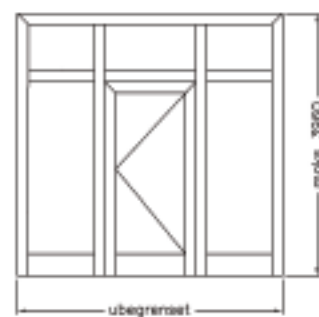
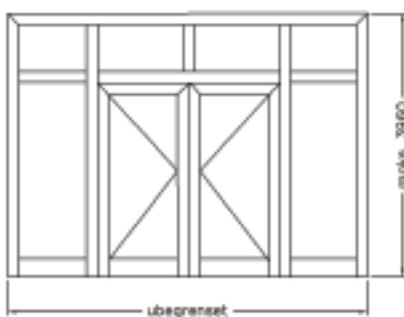
For veggpartier kan høyder opptil

3960 mm realiseres. Dørene leveres med kanthengsler eller utepåliggende hengsler. Beslag for nødutganger og rømningsveier etter NS EN 179/1125.

Utenpåliggende dørlukkere, integrerte dørlukkere eller slagdør-automatikk kan leveres.



Schüco ADS 80 FR 60 som branddør i rømningsvei



kym = karmyttermål
dbh = dørbladbredde

Schüco International KG, avd. Norge

Olaf Helsets vei 5, N-0694 Oslo

Pb 56 Bogerud, N-0621 Oslo

Tlf. +47 23 13 40 80 Faks +47 22 29 07 08

www.schueco.no norge@schueco.com